



グラウンドアンカー荷重の遠隔監視システム

SE-Galo

SEEE Ground Anchor Load remote monitoring system

【目次】

■ TOPICS : グラウンドアンカー荷重の遠隔監視システム「SE-Galo」	P.2
■ 環境防災関連製品一覧	P.4
■ お問い合わせ	P.4

概要

「SE-Galo」は、グラウンドアンカーの残存引張り力を遠隔で監視するシステムです。SEEE荷重計と専用の無線通信機能付きデータロガーおよびWEB上の管理画面で構成されており、アンカー残存引張り力の変化をPCやスマートフォンで確認することができます。

特長

- ① LTE通信を用いるため、**日本全国での使用が可能です。**
- ② 荷重の上限値/下限値アラートを設定ことができ、設定値を超えた場合に、「**アラートメール配信**」や「**警告灯などの連動制御**」が可能です。
- ③ データロガーは電池駆動であり、電源確保が困難な場所でも計測可能です。また消費電力が低く、一般的な使用条件では1年以上の**長期計測が可能です。**
- ④ データロガーは1ch仕様と4ch仕様の2種類ラインナップしています。1chロガー仕様は、アンカーキャップに取付可能なため**設置が容易**です。
- ⑤ データロガー内部に温度センサーを搭載しており、**温度と荷重**の変化を一緒に確認可能です。
- ⑥ 管理画面で電池残量の確認が可能です。

概略図



1chロガー 4chロガー
データロガー



荷重計



事務所・外出先

管理画面

0.204(S)/768(件)
 グラウンドアンカー-荷重の遠隔監視システム

F20TA 設定

アンカータイプ	F20TA	
引張荷重 (Tus)	261.0	kN
降伏荷重 (Tys)	222.0	kN
設計荷重 (Td)	0	定着荷重 800

操作手順

アラート値設定

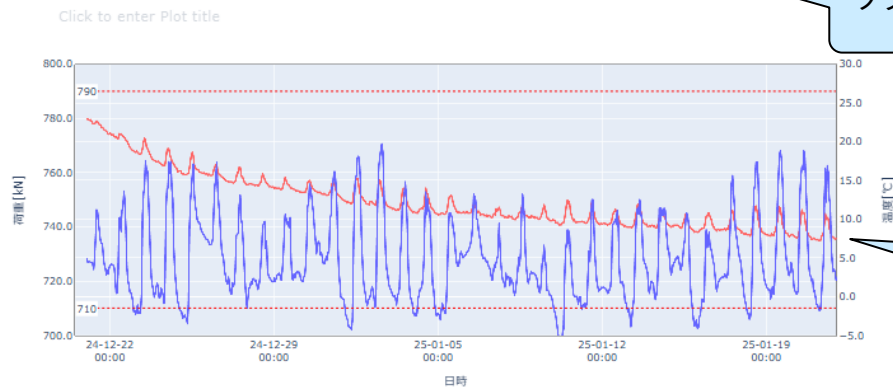
下限値(kN): 手動 710 手動 790 設定 クリア

【解説】 アンカーの健全性の目安 設定を保存しました[16:31:18]

表示期間設定 表示範囲設定

2024-12-21 → 2025-01-22 期間設定 CSVダウンロード

(1)スケールMin 700 (2)スケールMax 800 BAT:96.7%



メールアドレス設定

- ON/OFF メールアドレス1
- ON/OFF メールアドレス2
- ON/OFF メールアドレス3
- ON/OFF メールアドレス4
- ON/OFF メールアドレス5

設定書き込み テストメール送信

アンカーの規格を選択することで引張荷重と降伏荷重が自動で表示されます。(設定ボタンを押すと変更内容が反映されます)

アラートの上限値と下限値を選択できます。(手動入力も可)

グラフに表示する期間・範囲を設定可能です。

グラフ反映後も縦軸・横軸の値をドラッグすることで範囲を変更できます。

アラート通知先のメールアドレスを5人まで登録できます。また、通知のON/OFF機能もごさいます。

※アンカーの維持管理上における健全性の目安はこちら
 「グラウンドアンカー-維持管理マニュアル (鉄研堂出版)」より引用
 国立研究開発法人土木研究所・一般社団法人アンカー協会・国立大学法人三重大学・株式会社高尾道路
 株式会社技術研究所

残存緊張力の範囲	評価	状態
$0.9T_{ys}$	D	破断の恐れあり
$0.65T_{us}$	C	危険な状態になる恐れあり
$0.6T_{us}$	B	健全性が低下傾向にある
$0.3T_{us}$	A	健全
$0.1T_{us}$	B	健全性が低下傾向にある
	C	機能していない
	D	引き抜け、飛び出し等が見られる

注) T_{ys} : テンダンの降伏引張力(kN)
 T_{us} : テンダンの極限引張力(kN)

閉じる

設置状況



■ 環境防災関連製品の紹介 ■

斜面安定・地すべり対策



【アンカー+KIT受圧板】

地山補強土壁工



【HALUパネル】

砂防えん堤の補強



【砂防堰堤補強アンカー】

盛土の耐震補強



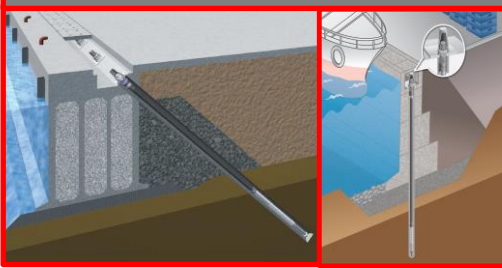
【タイブル】

災害復旧時の仮締切り



【タイブル】

港湾・漁港施設の地震・津波対策



【港湾用補強アンカー】 【漁港用補強アンカー】

港湾・漁港施設の整備



【タイブル】

港湾・漁港の外郭施設の補強



【岸壁・護岸補強アンカー】

維持管理技術



【見えるアンカー】

【SEEE荷重計】

【SE-Galo】

各種製品、工法の詳細はこちら

⇒ [環境防災事業分野カタログ一覧](#)

【お問合せ】

本メルマガに対するご意見やご要望は、下記までお気軽にご相談ください。
また設計検討に関する問合せや資料請求も下記までご用命ください。

- 株式会社エスイー 環境防災部
- 問合せ専用ページ
- 株式会社エスイー
- 環境防災部

エスイーネットショップ

右記リンクからご注文いただけます。

TEL:03-5321-6515 / FAX:03-5321-6519

<https://se-kankyobosai.jp/contact>

<https://www.se-corp.com>

<https://www.se-kankyobosai.jp>

<https://senetshop.com/>