

エスイーの遠隔監視システム

グラウンドアンカー荷重の遠隔監視システム

SE-Galo

SEEE Ground Anchor Load remote monitoring system



1ch口ガー



4ch口ガー

データロガー



荷重計

LTE



事務所・外出先

概要

「SE-Galo」は、グラウンドアンカーの残存引張り力を遠隔で監視するシステムです。

SEEE荷重計と専用の無線通信機能付きデータロガーおよびWEB上の管理画面で構成されており、アンカー残存引張り力の変化をPCやスマートフォンで確認することができます。

特長

- LTE通信を用いるため、日本全国での使用が可能です。
- 荷重の上限値/下限値アラートを設定することができ、設定値を超えた場合に、「アラートメール配信」や「警告灯などの連動制御」が可能です。
- データロガーは電池駆動であり、電源確保が困難な場所でも計測可能です。また消費電力が低く、一般的な使用条件では1年以上の長期計測が可能です。
- データロガーは1ch仕様と4ch仕様の2種類ラインナップしています。1ch口ガー仕様は、配線が不要なため設置が容易です。
- データロガー内部に温度センサーを搭載しており、温度と荷重の変化を一緒に確認可能です。
- 管理画面で電池残量の確認が可能です。

グラウンドアンカー荷重の遠隔監視システム

F130UA
設定

アンカータイプ	F130UA	
引張荷重 (Tus)	1281.0	kN
降伏荷重 (Tys)	1092.0	kN
許容荷重	788.6	kN

[操作手順](#)

アラート値設定

下限値(kN): 上限値(kN):

設定
クリア

【解説】 アンカーの健全性の目安

表示期間設定

開始日 → 終了日

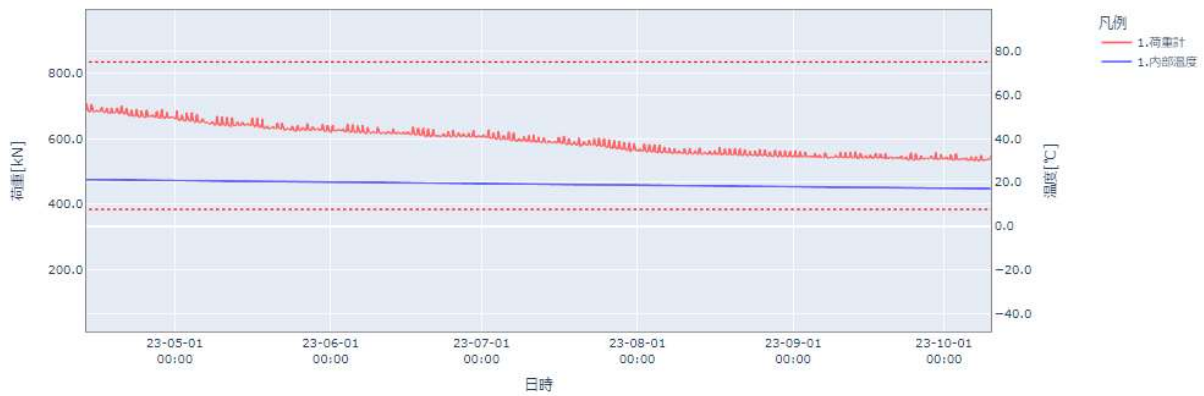
期間設定
CSVダウンロード

表示範囲設定

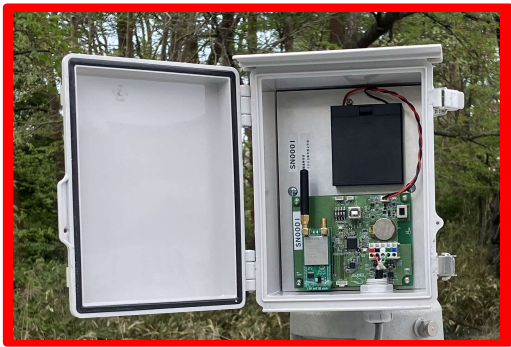
(1)スケールMin (2)スケールMax

BAT:100%

【グラフタイトルの編集が可能です】



設置状況



SEC 株式会社エスイー URL <https://www.se-kankyobosai.jp/>

営業本部 環境防災部 〒163-1342 東京都新宿区西新宿6-5-1新宿アイランドタワー42F TEL:03-5321-6515