

グラウンドアンカー工法用鋼製反力体

様々な環境に馴染む薄型形状

# SEEE-KIT 受圧板

新技術情報提供システム  
IBNETIS登録番号 QS-040016-VE

一般財団法人 土木研究センター  
「グラウンドアンカー受圧板／設計・試験マニュアル」適合受圧板



# SEEE-KIT受圧板

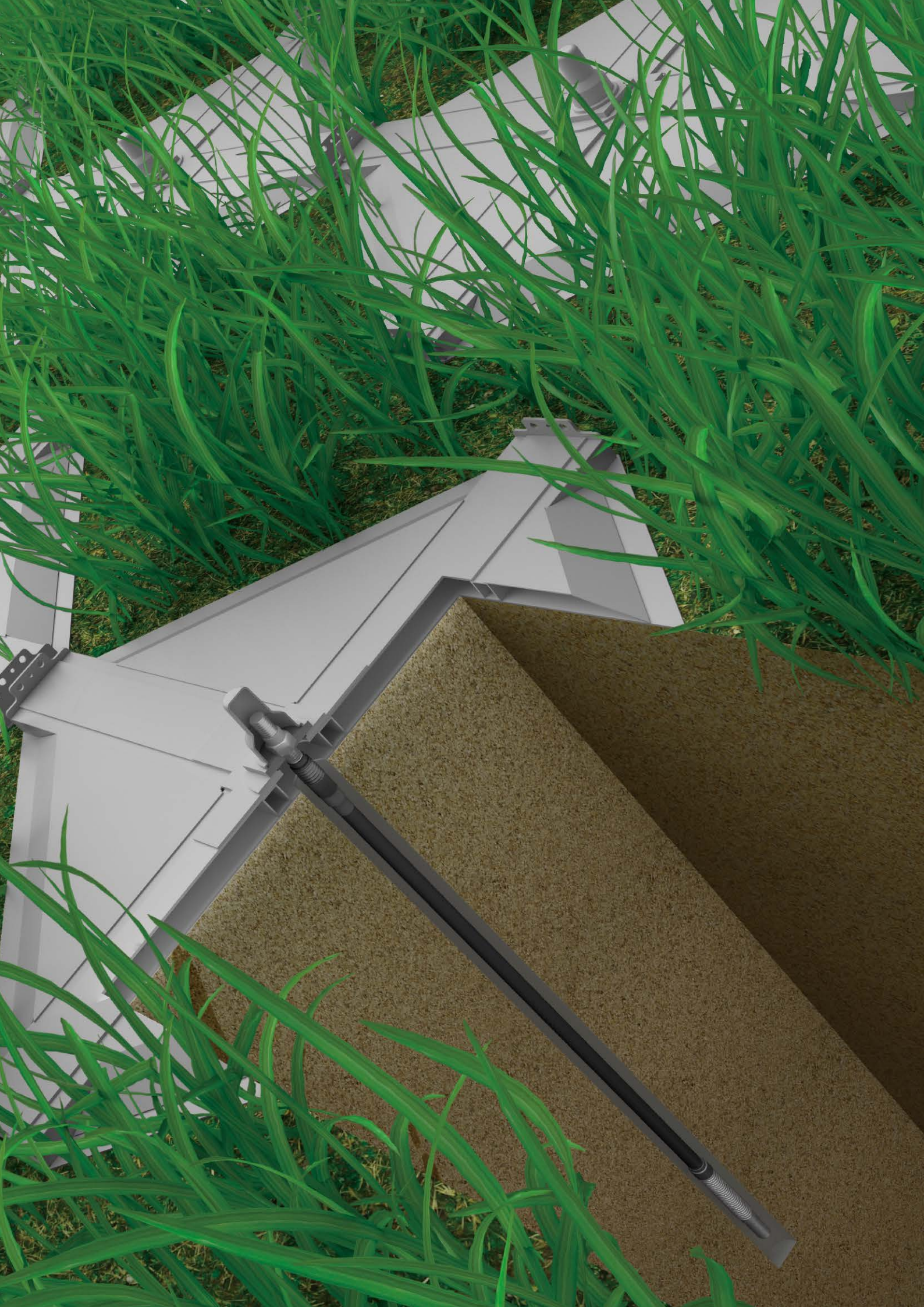
## 概要

SEEE-KIT受圧板は、グラウンドアンカーによる斜面安定・地すべり抑止用反力体として開発された、鋼製反力体です。

## 特長

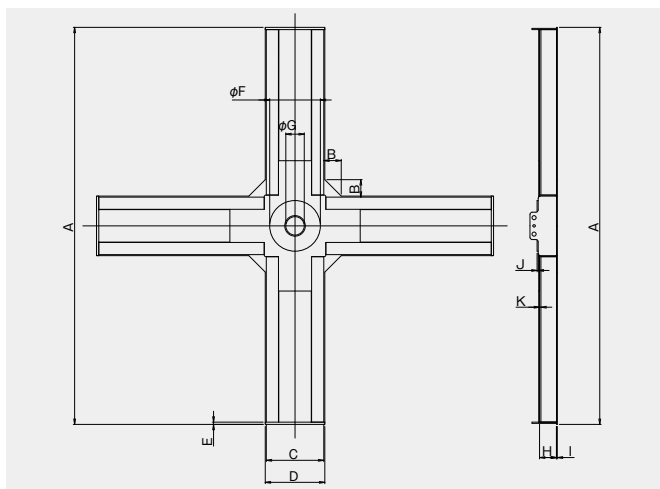
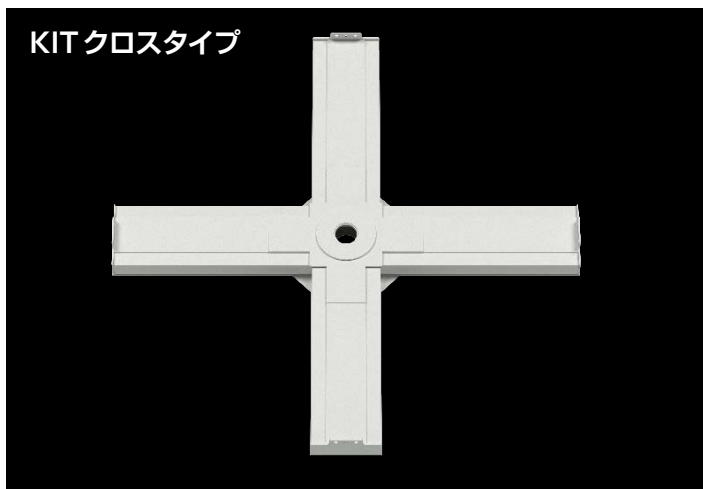
- ① KIT受圧板は断面が小さく、重量も138～866kgと軽量であるため、現場施工の省力化が図れます。
- ② 景観や維持管理に配慮したシンプルなデザインで、雨水や落ち葉が滞留しない形状です。
- ③ 設計アンカー力と配置に合わせた最適な形状を、全72種類から選択可能で大変経済的です。
- ④ 法面形状など現場条件に応じて、任意の形状に変更することができます。
- ⑤ KIT受圧板は、一般財団法人 土木研究センター「グラウンドアンカー受圧板／設計・試験マニュアル」に示されている設計方法により設計しています。また、同マニュアルに規定されている性能試験法により試験を行い、一般財団法人 土木研究センターから、第1号の合格の判定を取得しています。







# KIT 受圧板クロスタイプ寸法表



タイプ	許容荷重	受圧面積	A	B	C	D	E	F	G	H	I	J	K	中央高さ	重量
呼名	(kN)	(m <sup>2</sup> )	(mm)											(kg)	
KIT16C-230-C	230	1.18	1600	120	400	415	6	370	195	100	4.5	12	6	122.5	138
KIT19C-230-C	230	1.43	1900	120	400	415	6	370	195	100	4.5	12	6	122.5	162
KIT22C-230-C	230	1.68	2200	120	400	415	6	370	195	100	4.5	12	6	122.5	198
KIT24C-230-C	230	1.84	2400	120	400	415	9	370	195	100	4.5	12	6	122.5	220
KIT26C-230-C	230	2.10	2600	120	420	435	9	370	195	100	4.5	12	6	122.5	243
KIT29C-230-C	230	2.36	2900	120	420	435	9	370	195	125	4.5	12	6	147.5	296
KIT16C-340-C	340	1.18	1600	120	400	415	6	380	195	100	4.5	12	6	122.5	139
KIT19C-340-C	340	1.43	1900	120	400	415	6	380	195	100	4.5	12	6	122.5	173
KIT22C-340-C	340	1.68	2200	120	400	415	6	380	195	125	4.5	12	6	147.5	219
KIT24C-340-C	340	1.92	2400	120	420	435	9	380	195	125	4.5	12	6	147.5	249
KIT26C-340-C	340	2.23	2600	120	450	465	9	380	195	125	4.5	12	6	147.5	315
KIT29C-340-C	340	2.50	2900	120	450	465	9	380	195	150	4.5	12	6	172.5	430
KIT16C-425-C	425	1.24	1600	150	420	435	6	380	195	125	4.5	12	9	150.5	178
KIT19C-425-C	425	1.59	1900	150	450	465	9	380	195	125	4.5	12	9	150.5	221
KIT22C-425-C	425	1.87	2200	150	450	465	9	380	195	150	4.5	12	9	175.5	272
KIT24C-425-C	425	2.06	2400	150	450	465	9	380	195	150	4.5	12	9	175.5	293
KIT26C-425-C	425	2.33	2600	150	470	485	9	480	195	150	4.5	12	9	175.5	329
KIT29C-425-C	425	2.62	2900	150	470	485	9	480	195	150	4.5	12	9	175.5	411
KIT16C-670-C	670	1.24	1600	150	420	435	9	480	195	180	4.5	16	9	209.5	233
KIT19C-670-C	670	1.50	1900	150	420	435	9	480	195	180	4.5	16	9	209.5	266
KIT22C-670-C	670	1.94	2200	150	470	485	9	480	195	180	4.5	16	9	209.5	362
KIT24C-670-C	670	2.13	2400	150	470	485	9	480	195	180	4.5	16	9	209.5	389
KIT26C-670-C	670	2.36	2600	200	470	485	9	480	195	230	4.5	19	9	262.5	551
KIT29C-670-C	670	2.60	2900	200	460	475	9	480	195	230	4.5	19	9	262.5	601
KIT16C-800-C	800	1.36	1600	150	470	485	9	480	195	180	4.5	16	9	209.5	246
KIT19C-800-C	800	1.65	1900	150	470	485	9	480	195	180	4.5	16	9	209.5	321
KIT22C-800-C	800	1.97	2200	200	470	485	9	480	195	230	4.5	16	9	259.5	420
KIT24C-800-C	800	2.17	2400	200	470	485	9	480	195	230	4.5	19	9	262.5	460
KIT26C-800-C	800	2.66	2600	250	530	545	9	480	195	230	4.5	19	9	262.5	590
KIT29C-800-C	800	2.98	2900	250	530	545	9	480	195	230	4.5	19	9	262.5	646
KIT16C-1100-C	1100	1.39	1600	200	470	485	9	480	195	180	4.5	19	9	212.5	291
KIT19C-1100-C	1100	1.68	1900	200	470	485	9	480	195	180	4.5	19	9	212.5	372
KIT22C-1100-C	1100	2.18	2200	200	530	545	9	480	195	230	4.5	19	9	262.5	447
KIT24C-1100-C	1100	2.44	2400	250	530	545	9	480	195	230	4.5	22	9	265.5	492
KIT26C-1100-C	1100	2.66	2600	250	530	545	9	480	195	230	4.5	22	9	265.5	594
KIT29C-1100-C	1100	3.08	2900	250	550	565	9	480	195	230	4.5	22	9	265.5	759

【KIT受圧板の呼名】

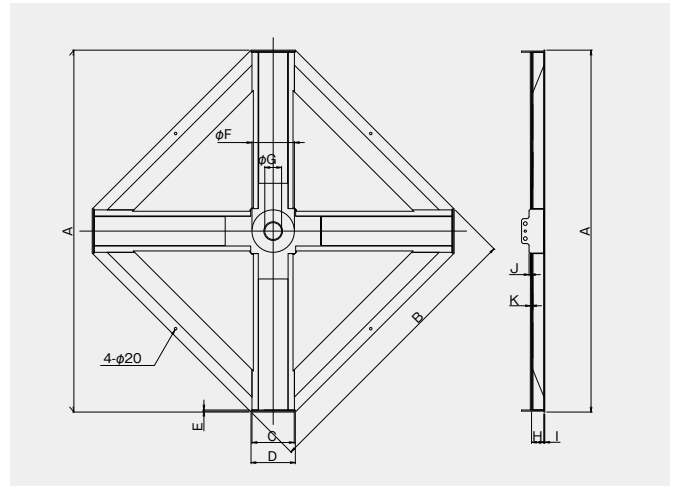
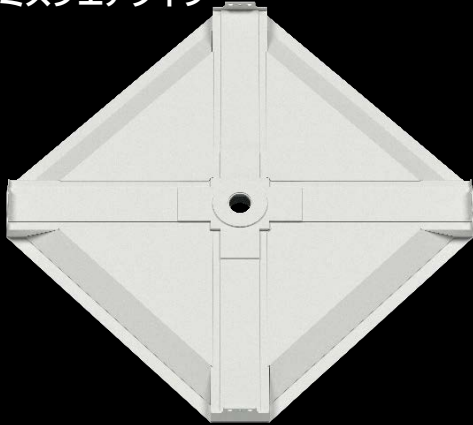
KIT 16 C - 230 - C

KIT … SEEE-KIT受圧板  
 16 … 受圧板長さ 16 → 1.6m  
 C … 受圧板形状 KITクロスタイプ  
 230 … 許容荷重 230 → 230kN

● 上記以外の形状でもご要望に応じ設計いたします。  
 ● カラーリング(茶色、緑色、灰色)は、別途ご要望に応じます。  
 ● 受圧面積は上表の標準寸法で算出してあります。

# KIT 受圧板セミスクエアタイプ寸法表

## KIT セミスクエアタイプ



タイプ	許容荷重	受圧面積	A	B	C	D	E	F	G	H	I	J	K	中央高さ	重量
呼名	(kN)	(m <sup>2</sup> )	(mm)											(kg)	
KIT16S-230-C	230	1.78	1600	1383	340	355	9	340	195	100	4.5	9	9	122.5	181
KIT19S-230-C	230	2.41	1900	1595	340	355	9	340	195	100	4.5	9	9	122.5	226
KIT22S-230-C	230	3.13	2200	1807	340	355	9	340	195	100	4.5	9	9	122.5	275
KIT24S-230-C	230	3.66	2400	1949	340	355	9	340	195	100	4.5	9	9	122.5	325
KIT26S-230-C	230	4.23	2600	2090	340	355	9	340	195	100	6.0	9	9	124.0	415
KIT29S-230-C	230	5.17	2900	2302	340	355	9	340	195	100	6.0	9	9	124.0	491
KIT16S-340-C	340	1.78	1600	1383	340	355	9	340	195	100	4.5	9	9	122.5	183
KIT19S-340-C	340	2.41	1900	1595	340	355	9	340	195	100	4.5	9	9	122.5	229
KIT22S-340-C	340	3.13	2200	1807	340	355	9	340	195	100	4.5	9	9	122.5	278
KIT24S-340-C	340	3.70	2400	1963	360	375	9	340	195	100	4.5	9	9	122.5	329
KIT26S-340-C	340	4.28	2600	2104	360	375	9	340	195	100	6	9	9	124	420
KIT29S-340-C	340	5.22	2900	2316	360	375	9	340	195	100	6	9	9	124	497
KIT16S-425-C	425	1.83	1600	1411	380	395	9	400	195	100	6	12	9	127	228
KIT19S-425-C	425	2.47	1900	1623	380	395	9	400	195	100	6	12	9	127	282
KIT22S-425-C	425	3.21	2200	1835	380	395	9	400	195	100	6	12	9	127	342
KIT24S-425-C	425	3.75	2400	1977	380	395	9	400	195	125	6	12	9	152	426
KIT26S-425-C	425	4.41	2600	2147	420	435	9	430	195	125	6	12	9	152	492
KIT29S-425-C	425	5.37	2900	2359	420	435	9	430	195	125	6	12	9	152	575
KIT16S-670-C	670	1.85	1600	1425	400	415	9	430	195	150	6	16	9	181	276
KIT19S-670-C	670	2.50	1900	1637	400	415	9	430	195	150	6	16	9	181	337
KIT22S-670-C	670	3.35	2200	1892	460	475	9	520	195	150	6	16	9	181	450
KIT24S-670-C	670	3.90	2400	2033	460	475	9	520	195	180	6	16	9	211	553
KIT26S-670-C	670	4.50	2600	2175	460	475	9	520	195	180	6	16	9	211	613
KIT29S-670-C	670	5.46	2900	2387	460	475	9	520	195	180	6	16	9	211	709
KIT16S-800-C	800	1.92	1600	1468	460	475	9	520	195	150	6	16	9	181	310
KIT19S-800-C	800	2.59	1900	1680	460	475	9	520	195	150	6	16	9	181	376
KIT22S-800-C	800	3.35	2200	1892	460	475	9	520	195	150	6	16	9	181	452
KIT24S-800-C	800	3.90	2400	2033	460	475	9	520	195	180	6	16	9	211	554
KIT26S-800-C	800	4.58	2600	2203	500	515	9	570	195	180	6	16	9	211	633
KIT29S-800-C	800	5.56	2900	2415	500	515	9	570	195	180	6	16	9	211	729
KIT16S-1100-C	1100	1.92	1600	1468	460	475	9	520	195	150	6	16	9	181	313
KIT19S-1100-C	1100	2.62	1900	1694	480	495	9	570	195	150	6	16	9	181	392
KIT22S-1100-C	1100	3.38	2200	1906	480	495	9	570	195	180	6	16	9	211	499
KIT24S-1100-C	1100	3.98	2400	2062	500	515	9	570	195	180	6	19	9	214	625
KIT26S-1100-C	1100	4.64	2600	2224	530	545	9	640	195	200	6	19	9	234	749
KIT29S-1100-C	1100	5.73	2900	2465	570	585	9	640	195	200	6	19	9	234	867

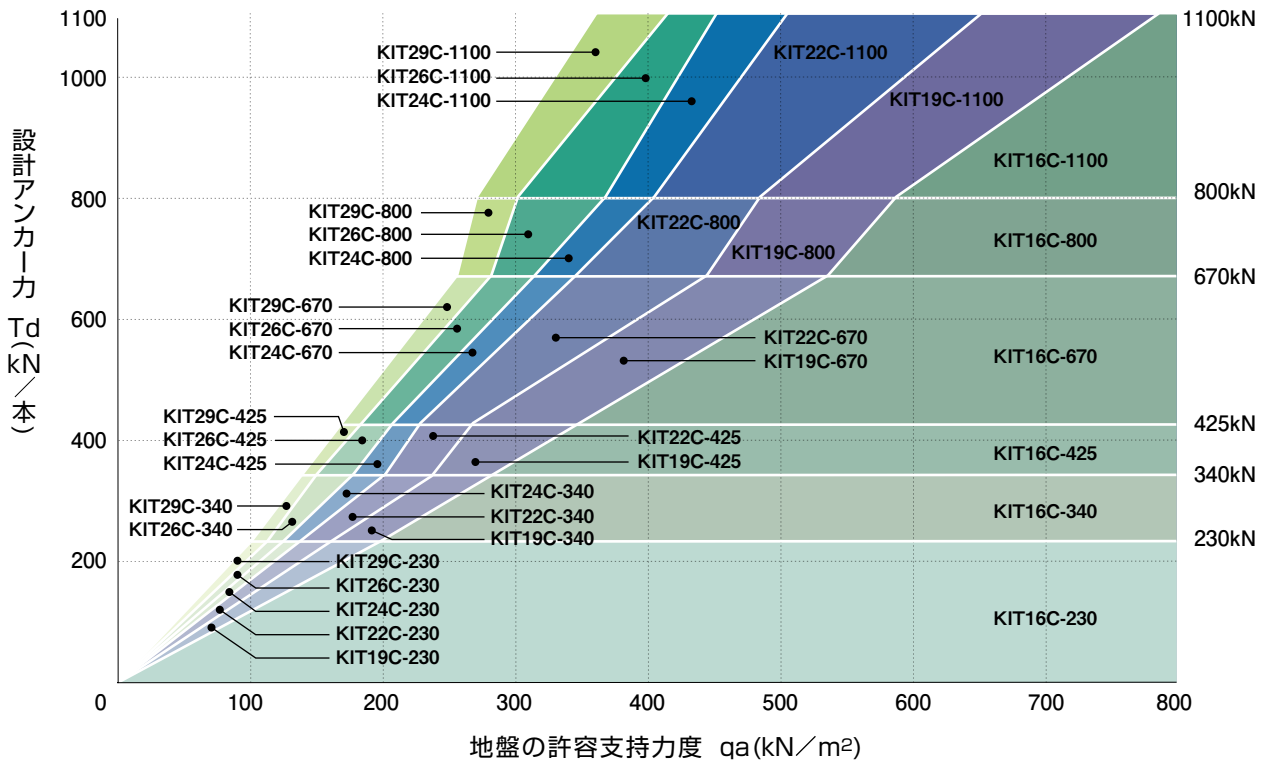
### 【KIT受圧板の呼名】

KIT 16 S - 230 - C

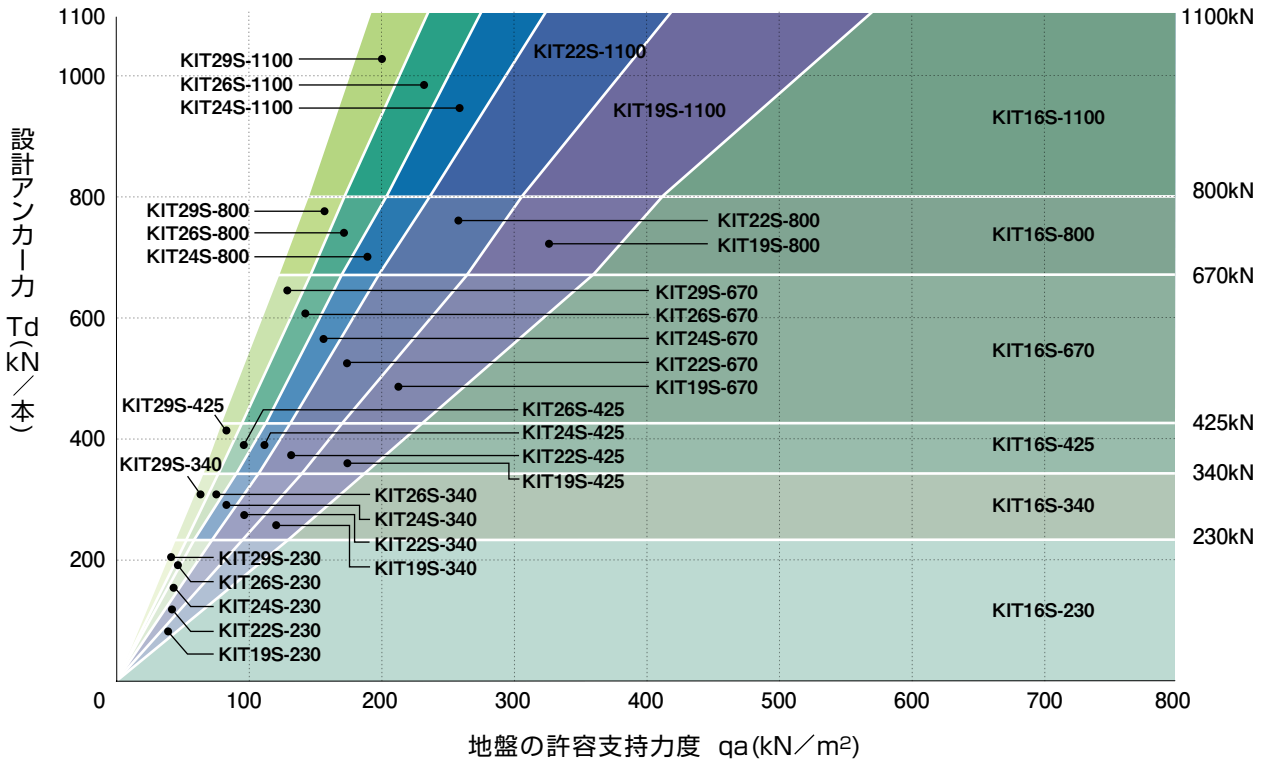
KIT … SEEE-KIT受圧板  
 16 … 受圧板長さ 16 → 1.6m  
 S … 受圧板形状 KITセミスクエアタイプ  
 230 … 許容荷重 230 → 230kN

- 上記以外の形状でもご要望に応じ設計いたします。
- カラーリング(茶色、緑色、灰色)は、別途ご要望に応じます。
- KITセミスクエアタイプは、スクエアタイプとしても使用できます。
- 受圧面積は上表の標準寸法で算出しております。

KIT クロスタイプ



KIT セミスクエアタイプ



## 載荷試験

一般財団法人 土木研究センター「グラウンドアンカー受圧板／設計・試験マニュアル」に規定されている性能試験法に準拠した試験を実施し、判定基準にすべて合格しています。

### 載荷試験状況



## 機械的性質

KIT受圧板の機械的性質は、JIS G 3101に適合する一般構造用圧延鋼材の規格によります。

### JIS G 3101 SS400の機械的性質

引張強さ (N/mm <sup>2</sup> )	耐 力 (N/mm <sup>2</sup> )	伸 び (%)
400 以上	235 以上	21 以上

### SS400の許容応力度

項 目	常 時
許容曲げ引張応力度 $\sigma_t$ (N/mm <sup>2</sup> )	140
許容曲げ圧縮応力度 $\sigma_c$ (N/mm <sup>2</sup> )	140
許容せん断応力度 $\tau$ (N/mm <sup>2</sup> )	80

## 防 食

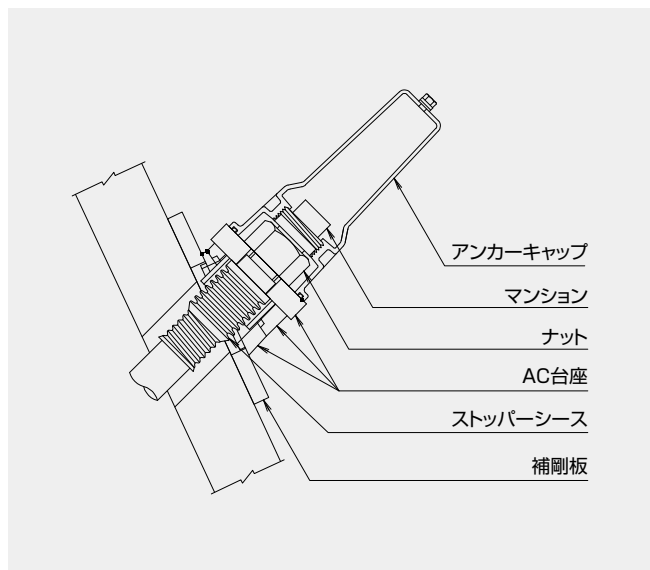
KIT受圧板には設計上鋼材表面に1mmの腐食代を設け、表面の防食は「亜鉛アルミ擬合金溶射」を施しているため、供用期間中の確実な防食性能を有しています。

### 亜鉛アルミ擬合金溶射の仕様

工 程	素 地 調 整	亜鉛アルミ擬合金溶射
規格・品質	ブラスト処理にて表面粗さRz $\geq$ 50 $\mu$ m	溶射膜厚 $\geq$ 120 $\mu$ m

## SEEEグラウンドアンカー工法用角度調整台座

### AC台座



### 特長

- ① 最大20°の範囲で自在に調整可能  
上下の台座をそれぞれ左右に回転させることで、0~20°までの角度調整が可能です。
- ② 施工が容易  
AC台座は各部材にずれ止めの突起が設けられており、設置時や緊張作業中のずれやぐらつきがなく安心して施工ができます。
- ③ 優れた景観  
SEEEグラウンドアンカーに合わせて専用に設計したカラー付き支圧板を使用することでアンカープレートが不要となり、頭部構造がスリムで景観に優れます。

※各アンカーおよび受圧板との組合せなど、詳細については弊社担当者までお問い合わせください。



ISO9001 認証取得



ISO14001 認証取得

環境認証範囲は山口工場と本社部門

**SEC** 株式会社 **エスイー**

営業本部 環境防災部 〒163-1342 東京都新宿区西新宿6-5-1 新宿アイランドタワー42階 TEL(03)5321-6515 FAX(03)5321-6519

- 当社の詳しい情報はインターネットでご覧いただけます。 <https://www.se-corp.com>
- 部品等の仕様(形状・寸法)は予告なく変更することがございます。



**エスイーネットショップ**

エスイーの製品がオンラインでご注文いただけます。  
お見積書の発行にも対応!ぜひご利用ください。  
※ご利用には会員登録が必要となります。

詳しくはこちらから <https://senetshop.com>

