

グラウンドアンカー工法用鋼製反力体

緑化に配慮した低枠高さを維持し
軽量化を実現

SEEE-KIT受圧板

一般財団法人 土木研究センター

「グラウンドアンカー受圧板／設計・試験マニュアル」適合受圧板

国土交通省新技術情報提供システム
旧NETIS登録番号 No. QS-040016-VE

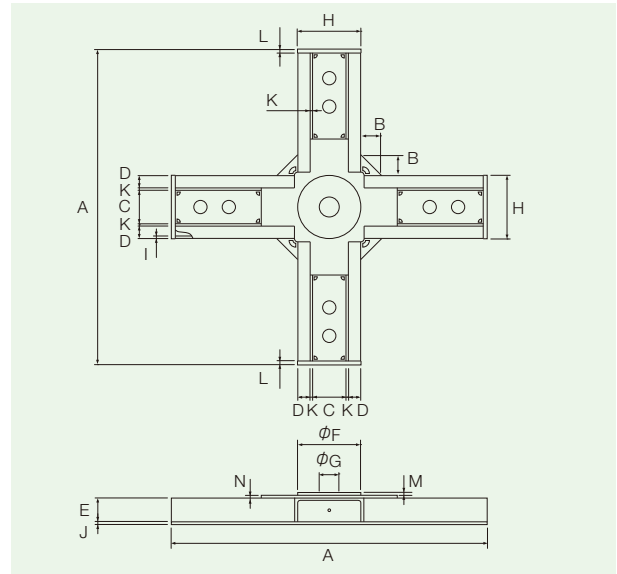
グラウンドアンカー工法用鋼製反力体

SEEE-KIT受圧板の特長

- KIT受圧板は断面が小さく、高さも100～230mmと非常に低いので、全面緑化に近い開放型の緑化が可能です。
- 品質管理の行き届いた工場製品であり、しかも軽量であるため、現場施工の省力化が図れます。
- 法面形状に合わせてKIT受圧板の脚長を変更することができます。
- 設計アンカー力と配置に合わせた最適な形状を、合計72種類の仕様から選択が可能ですから大変経済的です。
- KIT受圧板は、一般財団法人 土木研究センター「グラウンドアンカー受圧板／設計・試験マニュアル」に示されている設計方法により設計しています。また、同マニュアルに規定されている性能試験法により試験を行い、一般財団法人 土木研究センターから、グラウンドアンカー受圧板では第1号の合格の判定を取得しています。



KIT受圧板クロスタイプ寸法表



タイプ	許容荷重	受圧面積	A	B	C	D	E	F	G	H	I	J	K	L	M	N	O	質量
呼名	(kN)	(m ²)	(mm)															(kg)
KIT16C-230-L	230	1.18	1600	120	230	81	100	370	150	415	4.5	4.5	4.5	6.0	12.0	6.0	—	129
KIT19C-230-L	230	1.43	1900	120	230	81	100	370	150	415	4.5	4.5	4.5	6.0	12.0	6.0	—	150
KIT22C-230-L	230	1.68	2200	120	230	79	100	370	150	415	4.5	4.5	6.0	6.0	12.0	6.0	—	182
KIT24C-230-L	230	1.84	2400	120	230	79	100	370	150	415	4.5	4.5	6.0	9.0	12.0	6.0	—	201
KIT26C-230-L	230	2.10	2600	120	230	89	100	370	150	435	4.5	4.5	6.0	9.0	12.0	6.0	—	222
KIT29C-230-L	230	2.36	2900	120	230	89	125	370	150	435	4.5	4.5	6.0	9.0	12.0	6.0	—	271
KIT16C-340-L	340	1.18	1600	120	230	81	100	380	150	415	4.5	4.5	4.5	6.0	12.0	6.0	—	130
KIT19C-340-L	340	1.43	1900	120	230	79	100	380	150	415	4.5	4.5	6.0	6.0	12.0	6.0	—	161
KIT22C-340-L	340	1.68	2200	120	230	79	125	380	150	415	4.5	4.5	6.0	6.0	12.0	6.0	—	203
KIT24C-340-L	340	1.92	2400	120	230	89	125	380	150	435	4.5	4.5	6.0	9.0	12.0	6.0	—	230
KIT26C-340-L	340	2.23	2600	120	230	101	125	380	150	465	4.5	4.5	9.0	9.0	12.0	6.0	—	294
KIT29C-340-L	340	2.50	2900	120	230	98	150	380	150	465	4.5	4.5	12.0	9.0	12.0	6.0	—	404
KIT16C-425-L	425	1.24	1600	150	230	89	125	380	150	435	4.5	4.5	6.0	6.0	12.0	9.0	—	169
KIT19C-425-L	425	1.59	1900	150	230	104	125	380	150	465	4.5	4.5	6.0	9.0	12.0	9.0	—	208
KIT22C-425-L	425	1.87	2200	150	230	104	150	380	150	465	4.5	4.5	6.0	9.0	12.0	9.0	—	256
KIT24C-425-L	425	2.06	2400	150	230	104	150	380	150	465	4.5	4.5	6.0	9.0	12.0	9.0	—	275
KIT26C-425-L	425	2.33	2600	150	230	114	150	480	150	485	4.5	4.5	6.0	9.0	12.0	9.0	—	309
KIT29C-425-L	425	2.62	2900	150	230	111	150	480	150	485	4.5	4.5	9.0	9.0	12.0	9.0	—	386
KIT16C-670-L	670	1.24	1600	150	270	69	180	480	150	435	4.5	4.5	6.0	9.0	16.0	9.0	—	223
KIT19C-670-L	670	1.50	1900	150	270	69	180	480	150	435	4.5	4.5	6.0	9.0	16.0	9.0	—	252
KIT22C-670-L	670	1.94	2200	150	270	91	180	480	150	485	4.5	4.5	9.0	9.0	16.0	9.0	—	344
KIT24C-670-L	670	2.13	2400	150	270	91	180	480	150	485	4.5	4.5	9.0	9.0	16.0	9.0	—	368
KIT26C-670-L	670	2.36	2600	200	280	83	230	480	150	485	4.5	4.5	12.0	9.0	19.0	9.0	—	526
KIT29C-670-L	670	2.60	2900	200	280	78	230	480	150	475	4.5	4.5	12.0	9.0	19.0	9.0	—	572
KIT16C-800-L	800	1.36	1600	150	280	89	180	480	150	485	4.5	4.5	6.0	9.0	16.0	9.0	—	236
KIT19C-800-L	800	1.65	1900	150	280	86	180	480	150	485	4.5	4.5	9.0	9.0	16.0	9.0	—	307
KIT22C-800-L	800	1.97	2200	200	280	86	230	480	150	485	4.5	4.5	9.0	9.0	16.0	9.0	—	401
KIT24C-800-L	800	2.17	2400	200	300	76	230	480	150	485	4.5	4.5	9.0	9.0	19.0	9.0	—	439
KIT26C-800-L	800	2.66	2600	250	300	103	230	480	150	545	4.5	4.5	12.0	9.0	19.0	9.0	—	566
KIT29C-800-L	800	2.98	2900	250	300	103	230	480	150	545	4.5	4.5	12.0	9.0	19.0	9.0	—	617
KIT16C-1100-L	1100	1.39	1600	200	280	86	180	480	150	485	4.5	4.5	9.0	9.0	19.0	9.0	—	282
KIT19C-1100-L	1100	1.68	1900	200	280	83	180	480	150	485	4.5	4.5	12.0	9.0	19.0	9.0	—	358
KIT22C-1100-L	1100	2.18	2200	200	280	116	230	480	150	545	4.5	4.5	9.0	9.0	19.0	9.0	—	429
KIT24C-1100-L	1100	2.44	2400	250	300	106	230	480	150	545	4.5	4.5	9.0	9.0	22.0	9.0	—	472
KIT26C-1100-L	1100	2.66	2600	250	300	103	230	480	150	545	4.5	4.5	12.0	9.0	22.0	9.0	—	570
KIT29C-1100-L	1100	3.08	2900	250	300	109	230	480	150	565	4.5	4.5	16.0	9.0	22.0	9.0	—	730

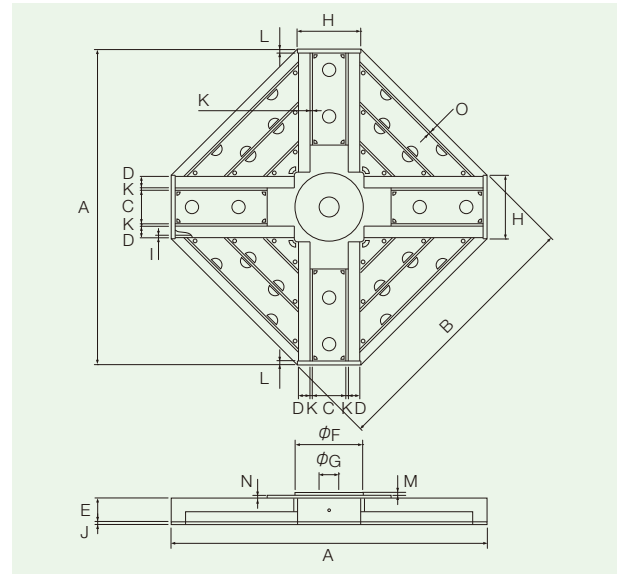
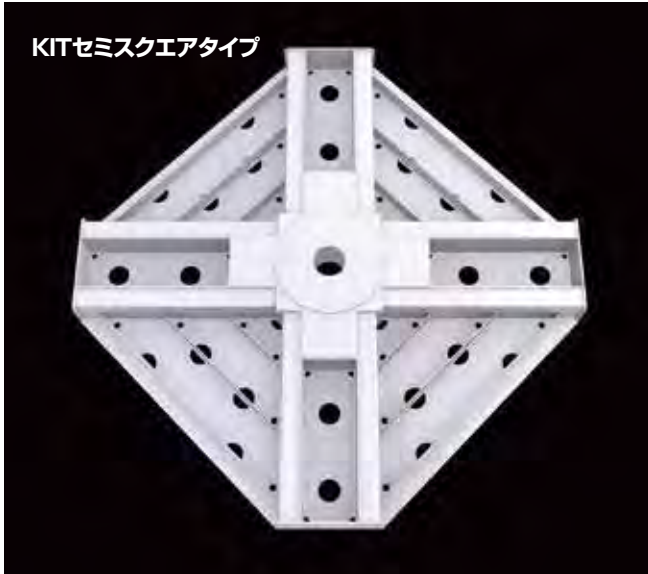
【KIT受圧板の呼名】

KIT … SEEE-KIT受圧板
 16 … 受圧板長さ 16 → 1.6m
 C … 受圧板形状 KITクロスタイプ
 230 … 許容荷重 230 → 230kN

- 上記以外の形状でもご要望に応じ設計いたします。
- カラーリング(茶色、緑色、灰色)は、別途ご要望に応じます。
- 受圧面積は上表の標準寸法で算出しております。

KIT 16 C - 230 - L

KIT受圧板セミスクエアタイプ寸法表



タイプ	許容荷重	受圧面積	A	B	C	D	E	F	G	H	I	J	K	L	M	N	O	質量
呼名	(kN)	(m ²)	(mm)															(kg)
KIT16S-230-L	230	1.78	1600	1382	230	51	100	340	150	355	4.5	4.5	4.5	9.0	9.0	9.0	4.5	162
KIT19S-230-L	230	2.41	1900	1595	230	51	100	340	150	355	4.5	4.5	4.5	9.0	9.0	9.0	4.5	197
KIT22S-230-L	230	3.13	2200	1807	230	51	100	340	150	355	4.5	4.5	4.5	9.0	9.0	9.0	4.5	238
KIT24S-230-L	230	3.66	2400	1948	230	51	100	340	150	355	4.5	4.5	4.5	9.0	9.0	9.0	4.5	264
KIT26S-230-L	230	4.23	2600	2090	230	51	100	340	150	355	4.5	6.0	4.5	9.0	9.0	9.0	4.5	342
KIT29S-230-L	230	5.17	2900	2302	230	51	100	340	150	355	4.5	6.0	4.5	9.0	9.0	9.0	4.5	399
KIT16S-340-L	340	1.78	1600	1382	230	51	100	340	150	355	4.5	4.5	4.5	9.0	9.0	9.0	4.5	164
KIT19S-340-L	340	2.41	1900	1595	230	51	100	340	150	355	4.5	4.5	4.5	9.0	9.0	9.0	4.5	201
KIT22S-340-L	340	3.13	2200	1807	230	51	100	340	150	355	4.5	4.5	4.5	9.0	9.0	9.0	4.5	240
KIT24S-340-L	340	3.70	2400	1962	230	61	100	340	150	375	4.5	4.5	4.5	9.0	9.0	9.0	4.5	272
KIT26S-340-L	340	4.28	2600	2104	230	61	100	340	150	375	4.5	6.0	4.5	9.0	9.0	9.0	4.5	348
KIT29S-340-L	340	5.22	2900	2316	230	61	100	340	150	375	4.5	6.0	4.5	9.0	9.0	9.0	4.5	407
KIT16S-425-L	425	1.83	1600	1411	230	69	100	400	150	395	4.5	6.0	6.0	9.0	12.0	9.0	4.5	209
KIT19S-425-L	425	2.47	1900	1623	230	69	100	400	150	395	4.5	6.0	6.0	9.0	12.0	9.0	4.5	254
KIT22S-425-L	425	3.21	2200	1835	230	69	100	400	150	395	4.5	6.0	6.0	9.0	12.0	9.0	4.5	305
KIT24S-425-L	425	3.75	2400	1976	230	69	125	400	150	395	4.5	6.0	6.0	9.0	12.0	9.0	4.5	371
KIT26S-425-L	425	4.41	2600	2146	230	89	125	430	150	435	4.5	6.0	6.0	9.0	12.0	9.0	4.5	428
KIT29S-425-L	425	5.37	2900	2358	230	89	125	430	150	435	4.5	6.0	6.0	9.0	12.0	9.0	4.5	494
KIT16S-670-L	670	1.85	1600	1425	260	64	150	430	150	415	4.5	6.0	6.0	9.0	16.0	9.0	4.5	265
KIT19S-670-L	670	2.50	1900	1637	260	64	150	430	150	415	4.5	6.0	6.0	9.0	16.0	9.0	4.5	314
KIT22S-670-L	670	3.35	2200	1892	260	91	150	520	150	475	4.5	6.0	6.0	9.0	16.0	9.0	4.5	418
KIT24S-670-L	670	3.90	2400	2033	260	91	180	520	150	475	4.5	6.0	6.0	9.0	16.0	9.0	4.5	504
KIT26S-670-L	670	4.50	2600	2174	260	91	180	520	150	475	4.5	6.0	6.0	9.0	16.0	9.0	4.5	553
KIT29S-670-L	670	5.46	2900	2387	260	91	180	520	150	475	4.5	6.0	6.0	9.0	16.0	9.0	4.5	631
KIT16S-800-L	800	1.92	1600	1467	260	91	150	520	150	475	4.5	6.0	9.0	9.0	16.0	9.0	4.5	298
KIT19S-800-L	800	2.59	1900	1679	260	91	150	520	150	475	4.5	6.0	9.0	9.0	16.0	9.0	4.5	355
KIT22S-800-L	800	3.35	2200	1892	260	91	150	520	150	475	4.5	6.0	9.0	9.0	16.0	9.0	4.5	423
KIT24S-800-L	800	3.90	2400	2033	260	91	180	520	150	475	4.5	6.0	9.0	9.0	16.0	9.0	4.5	508
KIT26S-800-L	800	4.58	2600	2203	260	111	180	570	150	515	4.5	6.0	9.0	9.0	16.0	9.0	4.5	578
KIT29S-800-L	800	5.56	2900	2415	260	111	180	570	150	515	4.5	6.0	9.0	9.0	16.0	9.0	4.5	657
KIT16S-1100-L	1100	1.92	1600	1467	260	91	150	520	150	475	4.5	6.0	9.0	9.0	16.0	9.0	4.5	302
KIT19S-1100-L	1100	2.62	1900	1694	260	101	150	570	150	495	4.5	6.0	9.0	9.0	16.0	9.0	4.5	372
KIT22S-1100-L	1100	3.38	2200	1906	260	101	180	570	150	495	4.5	6.0	9.0	9.0	16.0	9.0	4.5	475
KIT24S-1100-L	1100	3.98	2400	2061	280	98	180	570	150	515	4.5	6.0	12.0	9.0	19.0	9.0	4.5	581
KIT26S-1100-L	1100	4.64	2600	2224	280	113	200	640	150	545	4.5	6.0	12.0	9.0	19.0	9.0	4.5	700
KIT29S-1100-L	1100	5.73	2900	2464	280	133	200	640	150	585	4.5	6.0	12.0	9.0	19.0	9.0	4.5	801

【KIT受圧板の呼名】

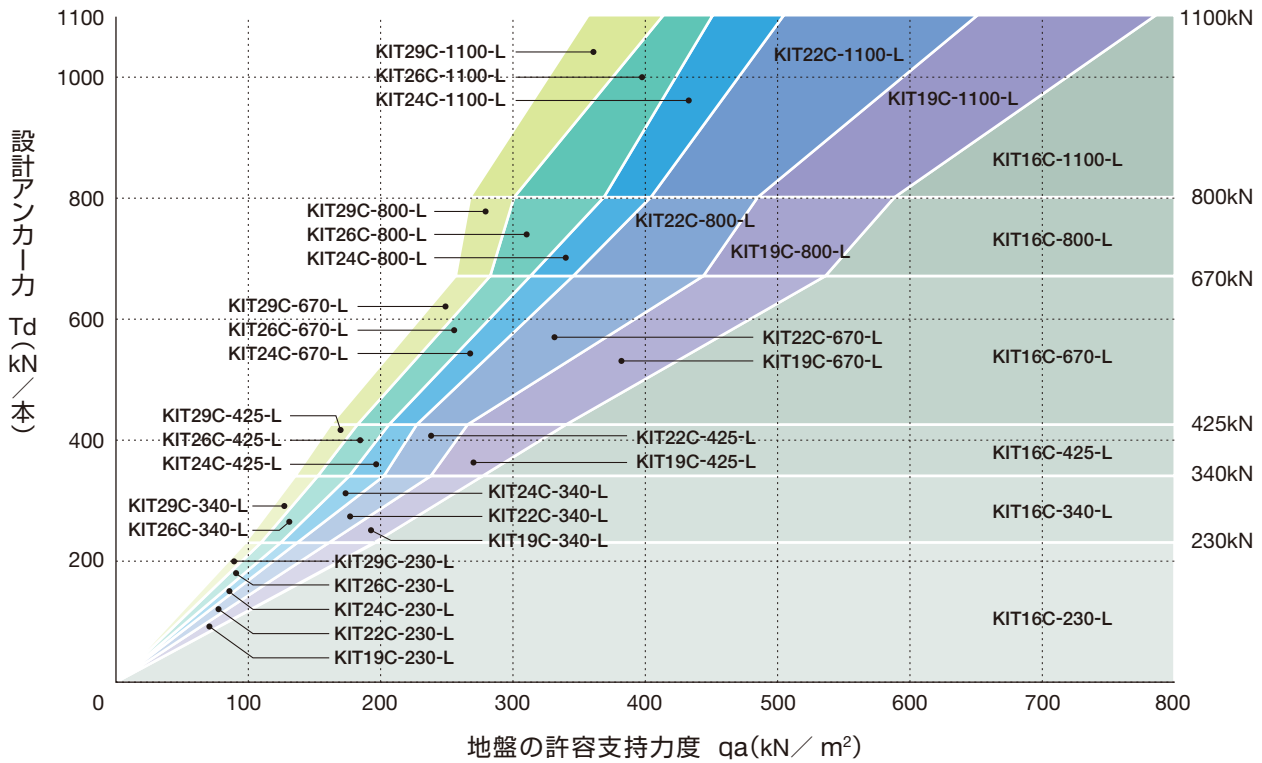
KIT 16 S - 230 - L

KIT … SEEE-KIT受圧板
 16 … 受圧板長さ 16 → 1.6m
 S … 受圧板形状 KITセミスクエアタイプ
 230 … 許容荷重 230 → 230kN

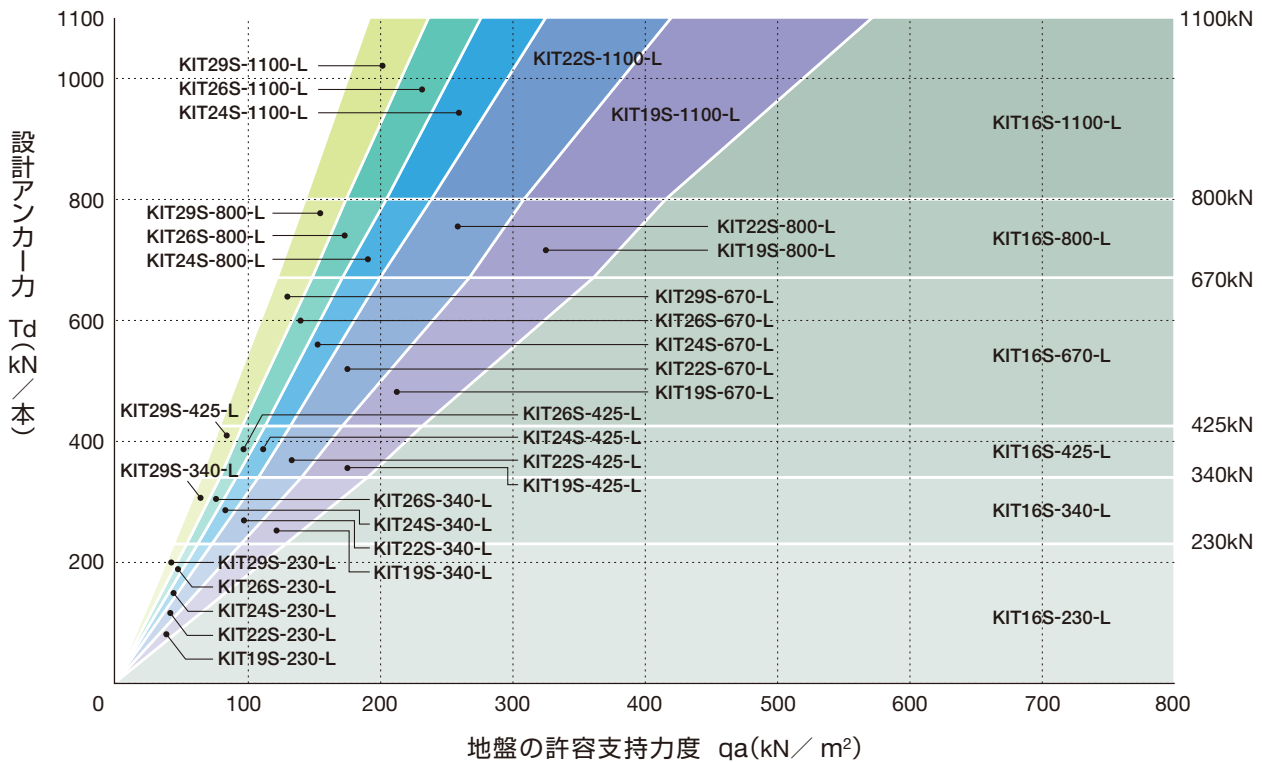
- 上記以外の形状でもご要望に応じ設計いたします。
- カラーリング(茶色、緑色、灰色)は、別途ご要望に応じます。
- KITセミスクエアタイプは、スクエアタイプとしても使用できます。
- 受圧面積は上表の標準寸法で算出してあります。

SEEE - KIT受圧板選定図

KITクロスタイプ



KITセミスクエアタイプ



載荷試験

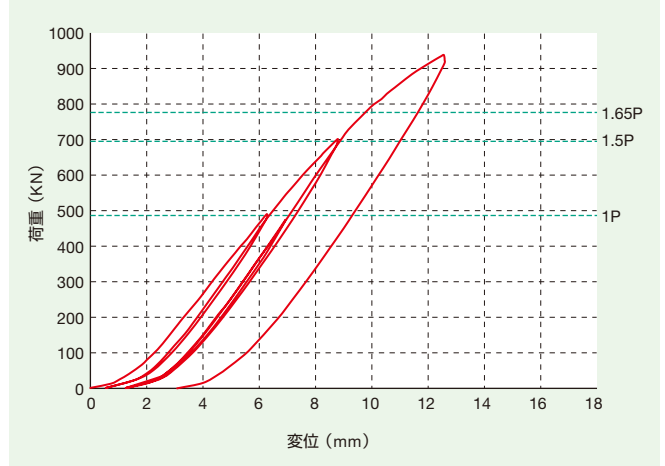
一般財団法人 土木研究センター「グラウンドアンカー受圧板／設計・試験マニュアル」に規定されている性能試験法に準拠した試験を実施し、判定基準にすべて合格しています。

■ KIT19S-425-Lの載荷試験結果

載荷試験状況



荷重 — 変位曲線 KIT19S-425-L



機械的性質

KIT受圧板の機械的性質は、JIS G 3101に適合する一般構造用圧延鋼材の規格によります。

JIS G 3101 SS400の機械的性質

引張強さ (N/mm ²)	耐力 (N/mm ²)	伸び (%)
400 以上	235 以上	21 以上

SS400の許容応力度

項 目	常 時
許容曲げ引張応力度 σ_t (N/mm ²)	140
許容曲げ圧縮応力度 σ_c (N/mm ²)	140
許容せん断応力度 τ (N/mm ²)	80

防 食

KIT受圧板には設計上鋼材表面に1mmの腐食代を設け、表面の防食は『亜鉛アルミ擬合金溶射』を施しているため、供用期間中の確実な防食性能を有しています。

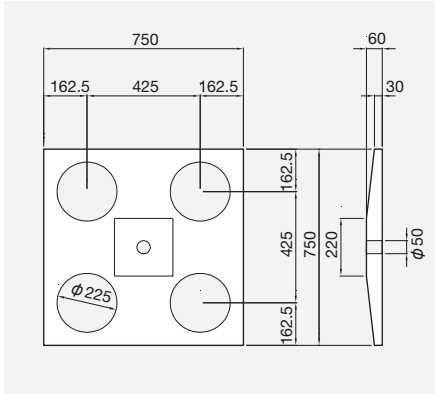
亜鉛アルミ擬合金溶射の仕様

工 程	素 地 調 整	亜鉛アルミ擬合金溶射
規格・品質	ショットブラストにて表面粗さRz \geq 50 μ m	溶射膜厚 \geq 120 μ m

製品紹介 切土補強土工法用反力体

● RSパネル(樹脂製反力体) NETIS登録番号 No.QS-100006-VE

RSパネルは、ガラス長繊維強化プラスチック(FFU)のリサイクル原料を使用した環境にやさしい反力体です。

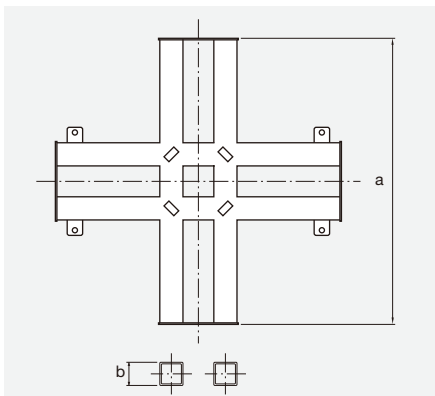


製造構造と許容荷重

呼 称	サイズ (mm)	質 量 (kg)	許容荷重 (kN)	受圧面積 (m ²)
RS750-55	750×750×30~60	23	55	0.56

● KITフレーム(鋼製反力体) IBNETIS登録番号 No.QS-020037-V

KITフレームは角型鋼管を井形に組合わせた反力体です。配置間隔・設計荷重によって6種類のタイプから選定できます。



KITフレーム寸法表

単位(mm)

呼 名 項 目	KIT13-55	KIT13-84	KIT13-144	KIT18-51	KIT18-87	KIT18-133
許容荷重 Ta (kN)	55	84	144	51	87	133
接地面積 A (m ²)	0.48	0.48	0.48	0.68	0.68	0.68
質 量 (kg)	40	52	59	71	78	99
フレーム本体	a	1300	1300	1300	1800	1800
	b	50	50	100	50	100

〔呼名の例〕 KIT13-55

→ 補強材設計荷重 55→55kN/本
→ フレームの長さ 13→1.3m

SEC 株式会社 エスイー



環境認証範囲は山口工場と本社部門

営業本部 環境防災部 〒160-0023 東京都新宿区西新宿8-11-1(日東星野ビル7階) TEL(03)5338-3242 FAX(03)5338-3250

● 当社の詳しい情報はインターネットでご覧いただけます。 <http://www.se-corp.com>

● 部品等の仕様(形状・寸法)は、予告なく変更することがございます。