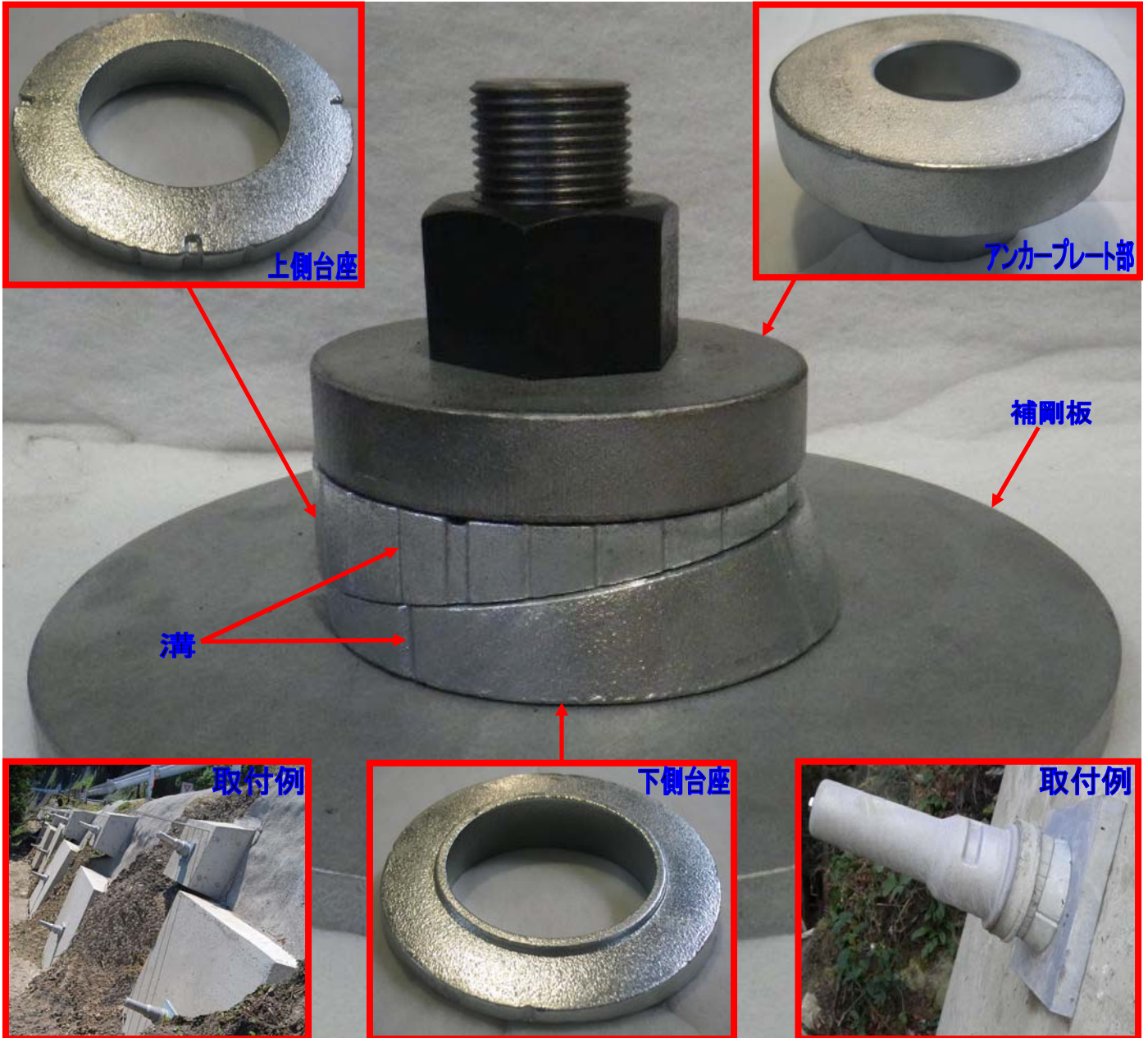


グラウンドアンカーの直線性・施工性・景観性を実現した角度調整台座

AC台座 (Angle Controller)

SEEEグラウンドアンカー工法用



特長

①最大角度 20° の範囲で自在にセット可能

上下の台座をそれぞれ左右に回転させることにより $0\sim 20^{\circ}$ までの角度調整がスムーズに行えます。

②テンドンの直線性を確保

台座の外周には等間隔に溝が設けており、この溝を目安に上下の台座をそれぞれ左右に回転させて簡単・確実に所定の角度に調整が行え、テンドンの直線性が確保できます。

③施工が容易

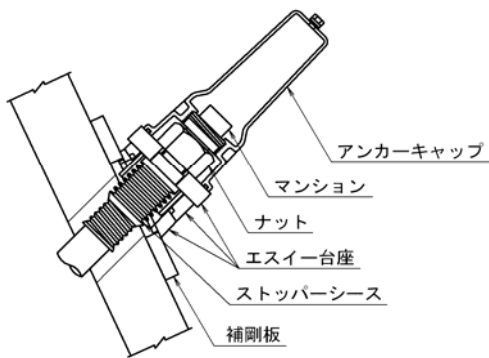
AC台座には内側にズレ止めの突起を設け、さらにアンカープレート部に鋼管も装着しているため台座のセット時や緊張作業中のズレやぐらつきが無く安心して施工が行えます。

④優れた景観

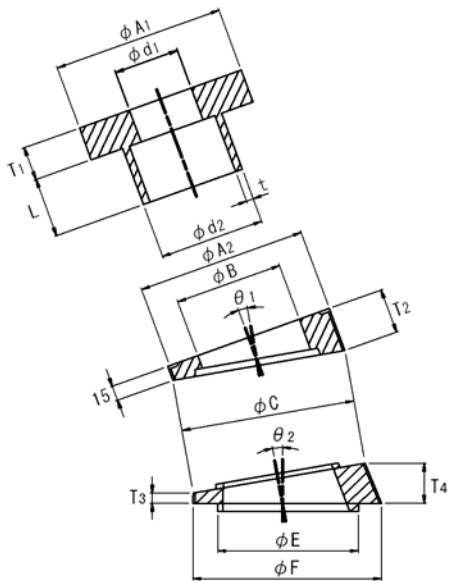
緊張・定着用のアンカープレートが不要な構造により、アンカー頭部がスリムで景観性に優れます。

概略図

グラウンドアンカー頭部組合せ例



AC台座 (エスイー用)
(FCD450, 垂鉛めっき)

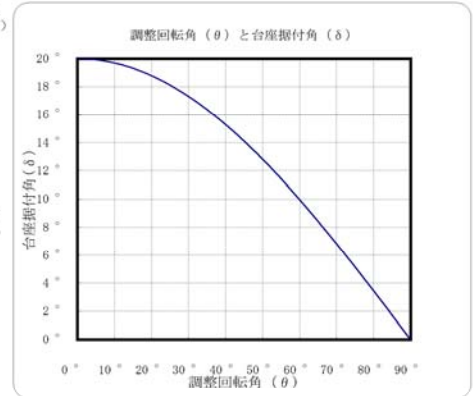
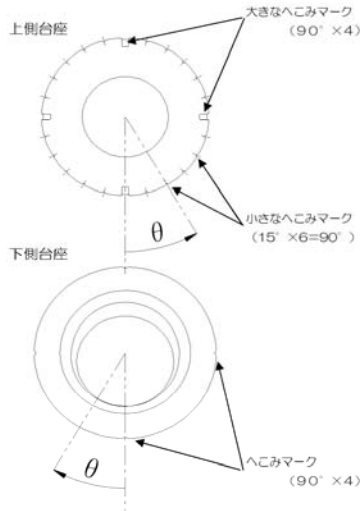


角度調整要領

- ①上側台座と下側台座を角度調整基線において最大角 20° にセットします。
- ②上側台座と下側台座を最大据付け状態より、それぞれ同じ角度 (θ) ずつ、相反する方向に回転させ調整します。
- ③AC台座の据付け全体角度 (δ) と必要な回転角度 (θ) は表-1のとおりです。

表-1：据付け角度 (δ) と調整回転角 (θ)

台座据付け角： δ	20°	18°	16°	14°	12°	10°	8°	6°	4°	2°	0°
調整回転角： θ	0°	26°	37°	45°	53°	60°	66°	72°	78°	84°	90°



上側台座には最大、最小、中央角度セット基準として

各 90° 方向に合計4個の大きなへこみマークが刻まれております。

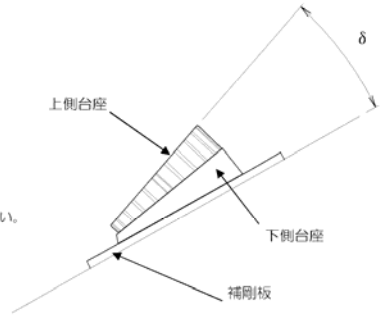
下側台座にも各 90° 方向に4個のへこみマークが刻まれております。

これらのマークを最大角度 (20°) で重なるようにセットしてください。

まず、上側台座に刻まれた 15° 分割の小さなへこみマークを参考に

上側台座を表-1に基づく回転角 (θ) 分のみ回転します。

次に下側台座を上側の回転とは逆方向に、同量 (つまり θ) 分だけ回転させます。



寸法表

1. AC台座 (SEEグラウンドアンカー工法用)

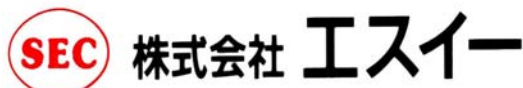
品名	記号												適応				
	φA1	φA2	φB	φC	φd1	φd2	φE	φF	T1	T2	T3	T4	L	t	タイプAアンカー-U型	タイプAアンカー-A型	タイプAアンカー-M型
ACD-SEC-A	155	140	97	142	46	94	127	153	30	40	8	33	50	5	F20UA	F20TA	
	155	140	97	142	52	94	127	153	30	40	8	33	50	5	F40UA, F50UA	F40TA	F20MA
	155	140	97	142	58	94	127	153	30	40	8	33	50	5	F60UA, F70UA	F50TA	
	155	140	97	142	60	94	127	153	30	40	8	33	50	5		F60TA	
ACD-SEC-B	170	170	107	173	65	104	139	187	34	45	10	40	60	7	F100UA	F70TA	F50MA, F80MA
ACD-SEC-C	200	200	122	203	71	119	156	219	40	50	10	45	65	7	F110UA, F130UA	F100TA	
	200	200	122	203	78	119	156	219	40	50	10	45	65	7		F110TA, F130TA	
ACD-SEC-D	200	200	122	203	83	119	156	219	40	50	10	45	65	7	F170UA		F100MA~F160MA
	220	220	140	223	88	137	176	240	45	54	10	48	65	7	F190UA	F170TA	F190MA

2. 補剛板 (参考)

品名	形状			適応 タイプAアンカー-U型
	外径	内径	板厚	
Aタイプ用	φ230	φ131	22	F20UA, F40UA
	φ280	φ131	22	F50UA, F60UA
	φ290	φ131	25	F70UA
Bタイプ用	φ290	φ143	22	
	φ320	φ143	25	F100UA
	φ330	φ143	22	
Cタイプ用	φ340	φ160	22	
	φ360	φ160	25	F110UA, F130UA
	φ400	φ160	28	
	φ420	φ160	38	F170UA
Dタイプ用	φ420	φ180	38	F190UA
	φ440	φ180	36	
	φ480	φ180	45	

- ※1. AC台座使用の場合、アンカープレートは不要です。
- ※2. 左記補剛板の寸法は、参考寸法です。反力体の形状・強度や箱抜き管径等に応じて、都度決定してください。

【お問合せ先】



本社 〒163-1343 東京都新宿区西新宿6丁目5番1号 (新宿アイランドタワー)
TEL(03)3340-5510 FAX(03)3340-5546

2014年3月